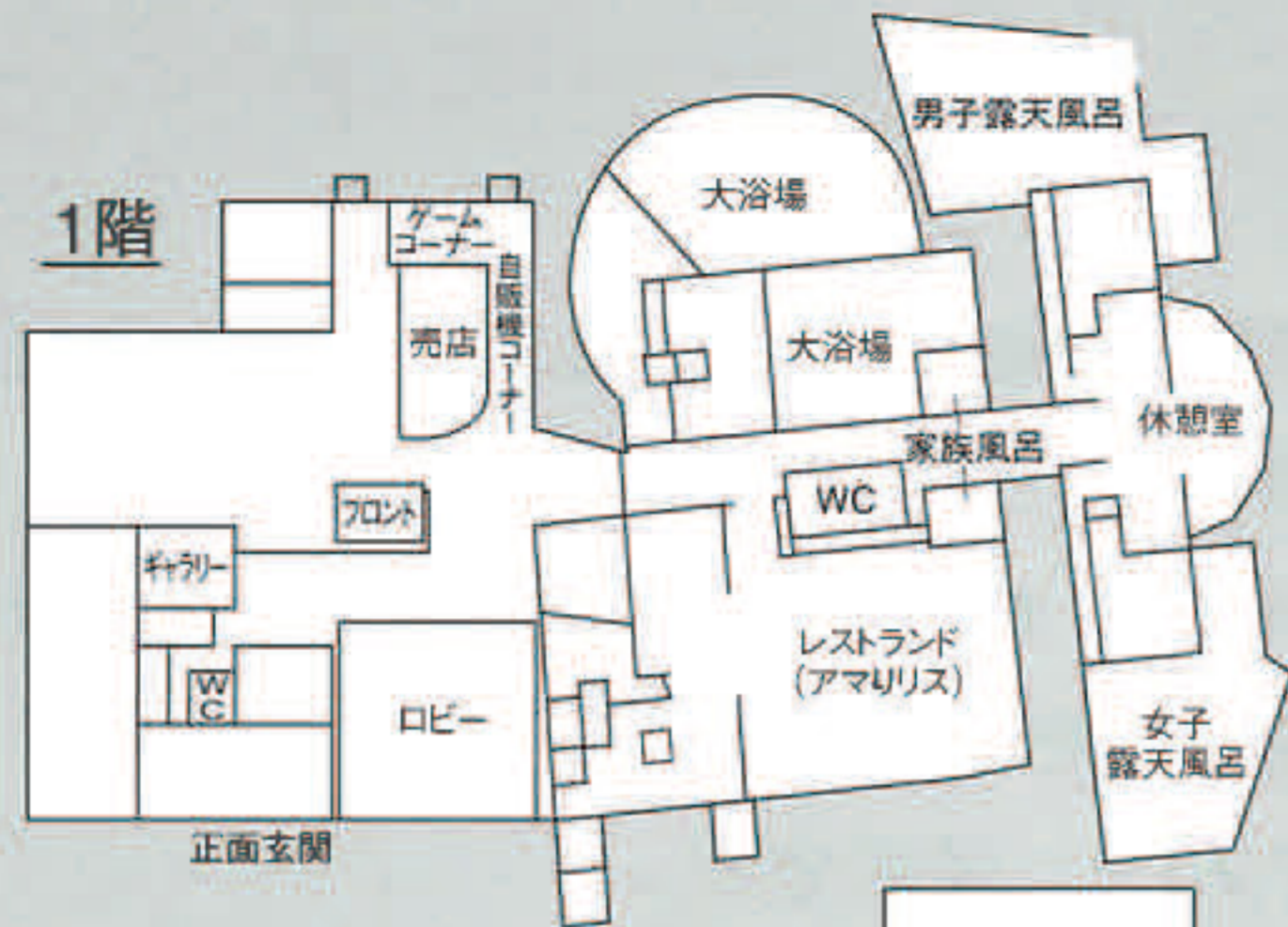


青雲荘

FLOOR GUIDE

〒854-0621 長崎県雲仙市小浜町雲仙500-1
 TEL.0957-73-3273 FAX.0957-73-2698
<http://www.seiunso.jp>
seiunso@violin.ocn.ne.jp

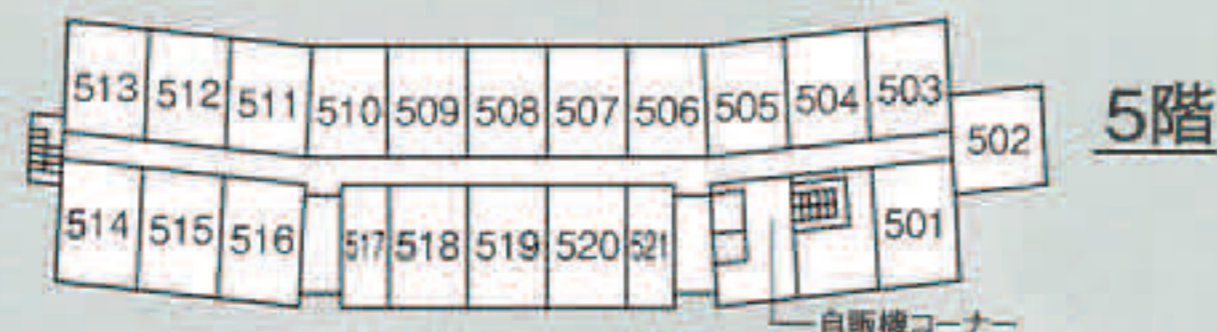
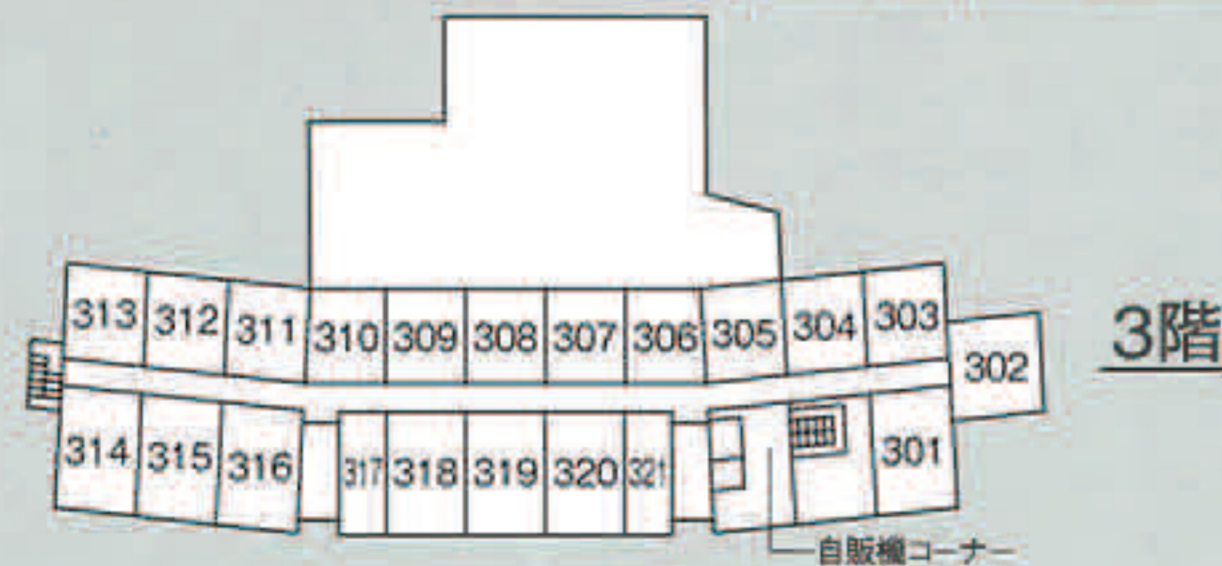
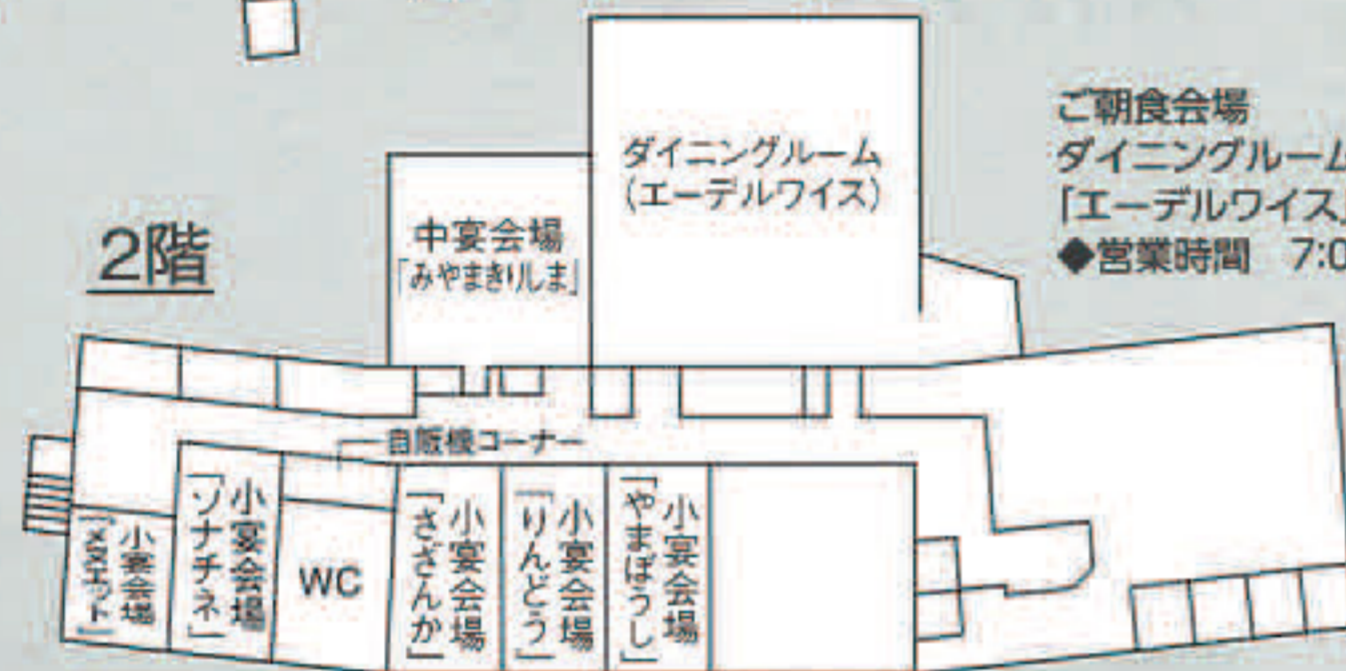


大浴場「福寿草」「宵待草」
 ◆ご入浴時間
 8:30～10:30の清掃の時間以外は
 いつでもご入浴出来ます。

家族風呂「紅梅」「白梅」
 ◆有料ご入浴時間 11:00～22:00

レストランド「アマリリス」
 ◆営業時間10:30～18:00
 (オーダーは11:00～16:30)

露天風呂
 ◆ご入浴時間
 ご宿泊のお客様 6:00～21:00
 日帰り入浴休憩 10:30～18:00



安全点検・衛生検査実施

水質検査	年12回	消防訓練	年2回
風呂水質検査	年1回	検便	年2回
検食検査	年2回	特定建築設備検査	年1回
特殊建築物検査	3年毎	エレベーター	年12回
消火器点検	年2回	電気設備点検	年6回
消防設備総合点検	年2回		

最寄りの避難場所

玄関前(駐車場)

公立新小浜病院

救急病院

〒854-0513 雲仙市小浜町南本町93 TEL.0957-74-2211
 所要時間：当館より約20分

雲仙警察署

警察署

〒854-0513 雲仙市小浜町南本町7-25 TEL.0957-75-0110
 所要時間：当館より約20分

小浜消防署

消防署

〒854-0514 雲仙市小浜町北本町114-25 TEL.0957-74-3231
 所要時間：当館より約20分

長崎県南保健所

保健所

〒855-0043 島原市新田347-9 TEL.0957-62-3287
 所要時間：当館より約45分